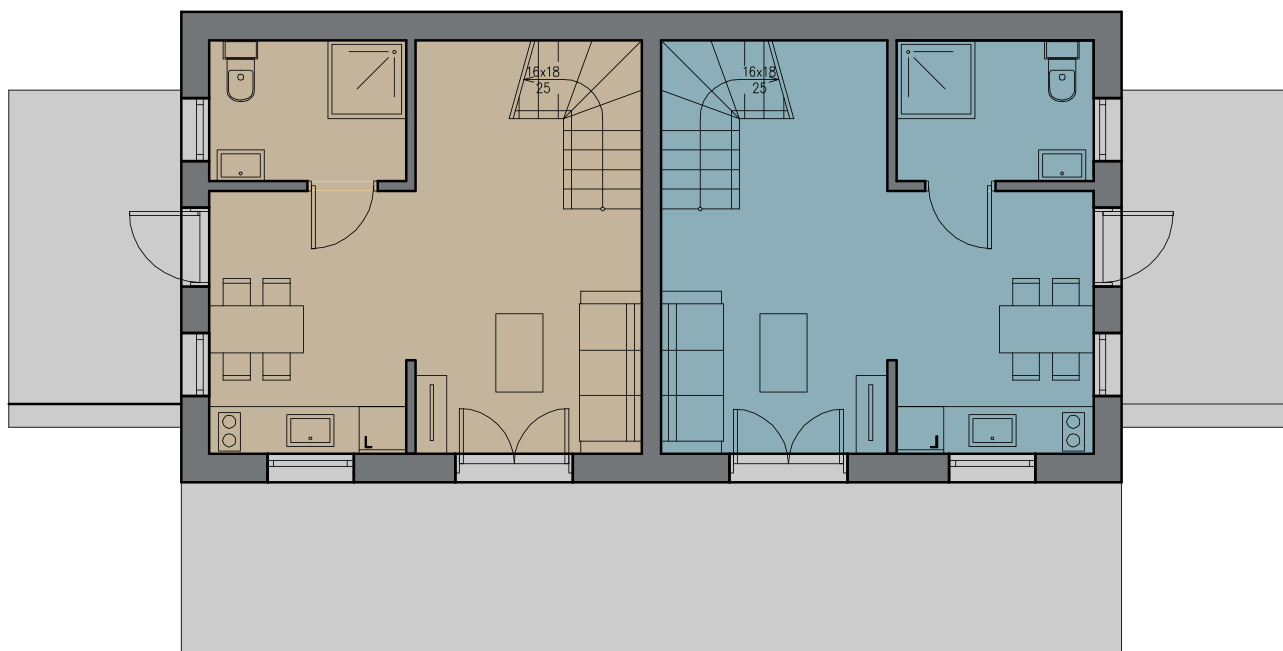




SUMMER HOME
Apartamenty Łeba

Parter oferuje otwartą i przestronną przestrzeń życiową, idealną dla nowoczesnych rodzin i par. Salon z aneksem kuchennym jest sercem domu, zapewniając komfortowe miejsce do wspólnego spędzania czasu, gotowania i relaksu. Wnętrze charakteryzuje się nowoczesnym designem i jest doskonale doświetlone dzięki dużym oknom, które wpuszczają obfite światło naturalne. Aneks kuchenny jest w pełni wyposażony w nowoczesne sprzęty i szafki, co sprawia, że przygotowanie posiłków jest zarówno łatwe, jak i przyjemne. Łazienka, utrzymana w eleganckim stylu, wyposażona jest w niezbędne sanitarne instalacje. Całość tworzy funkcjonalną i przytulną przestrzeń, idealną do życia na co dzień.



Salon + aneks kuchenny	20,79 m ²
łazienka	4,44 m ²
Razem	25,23 m ²

PARTER

Salon / przedpokój:

sofa rozkładana 2 os., stolik kawowy, stolik RTV, komoda, telewizor SHARP 32" z dekoderm DVBT, szafka na buty.

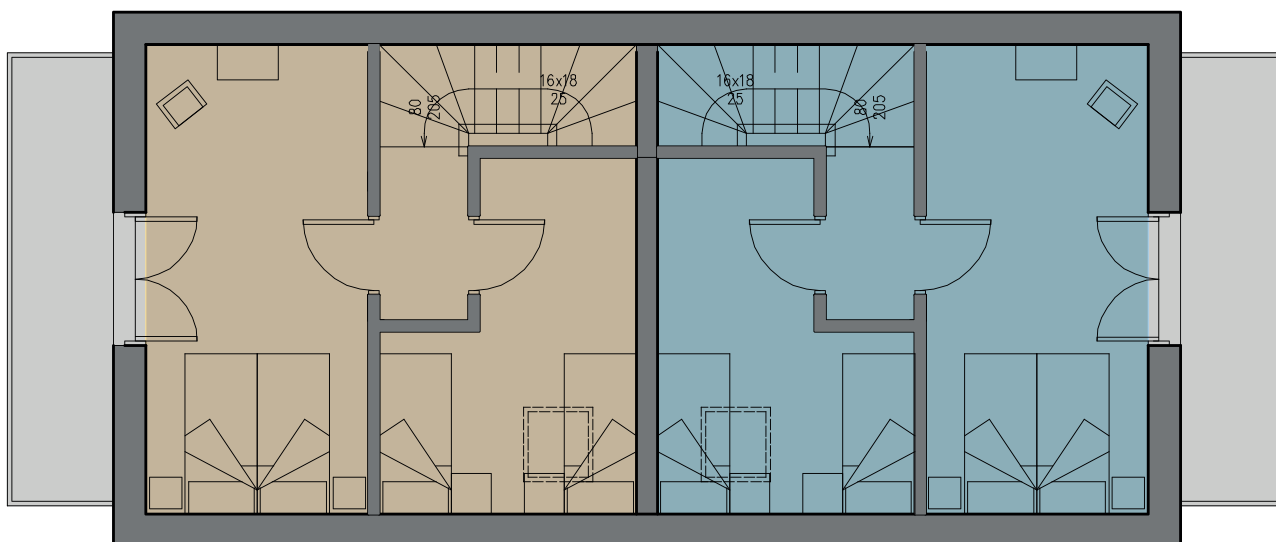
Kuchnia:

meble modułowe Classen, blat drewniany klejony (dąb), stół drewniany, krzesła, rolety okienne, oświetlenie, kuchenka mikrofalowa, płyta indukcyjna 2 palnikowa, lodówka BEKO, ekspres do kawy (kapsułki Tchibo), pełne wyposażenie kuchni (naczynia, sztucce itp).

Taras:

meble tarasowe (stół i ława).

Przestronne poddasze oferuje dwa urokliwe, dobrze oświetlone pokoje, które mogą służyć zarówno jako sypialnie, jak i przestrzeń robocza lub rekreacyjna. Centralnym punktem tego poziomu jest korytarz, który łączy oba pokoje. Jasne kolory ścian oraz wystarczająca ilość okien dachowych sprawiają, że cała przestrzeń jest pełna naturalnego światła, co dodatkowo potęguje poczucie przestronności i otwartości. Jeden z pokoi posiada dostęp do dużego balkonu. Poddasze to idealne miejsce dla osób ceniących sobie spokój i prywatność.



Korytarz	1,35 m ²
Pokój I	7,68 m ²
Pokój II	9,94 m ²
Razem	18,97 m ²

PODDASZE

Poddasze:

pokój 1 łóżka hotelowe POLSTER z materacem bonelowym 2x, komoda, krzesła 2x, szafki nocne 2x / pokój 2 łóżka hotelowe POLSTER z materacem bonelowym 2x, szafki nocne 2x, komody/zabudowa.

Balkon:

meble balkonowe (drewniane – akacjowe).

SPECYFIKACJA

- ściany zewnętrzne: cegła H+H (18 cm) + styropian (15 cm) tynkowane tynkiem mineralnym (Lacma)
- ściany wewnętrzne: parter cegła H+H (12 cm), poddasze konstrukcja gk + tynki Lacma
- strop: drewniany z widoczną strukturą drewna w salonie
- dach: dachówka ceramiczna ROBEN
- instalacja wodno-kanalizacyjna
- ogrzewanie: elektryczne (konwektorowe) z możliwością wykonania instalacji gazowej (przyłącze przy granicy działki), w łazience ogrzewanie podłogowe w łazience: elektryczne
- ciepła woda: podgrzewacz z zasobnikiem 150 L Ariston Velis Evo
- instalacja elektryczna wraz z włącznikami i gniazdkami
- instalacja RTV SAT i alarmowa
- oświetlenie podbitki LED (sterowanie automatycznie)
- drzwi zewnętrzne: PCV Panelowe niemieckiej firmy Panneldoor
- drzwi wewnętrzne (drewniane) na wymiar
- okna: energooszczędne PCV Aluplast Softline 4000
- schody: drewniane
- parapety: drewniane (klejone dąb)
- zewnętrzny taras: drewniany modrzew
- podłogi salon/łazienka: glazura/gres
- podłogi poddasze: panel klasy AC4
- łazienka: armatura łazienkowa GROH, Cersanit

Województwo: Pomorskie
Powiat: łebski
Jednostka ewidencyjna: 220802_1 Łeba
Obręb: 0001m. Łeba

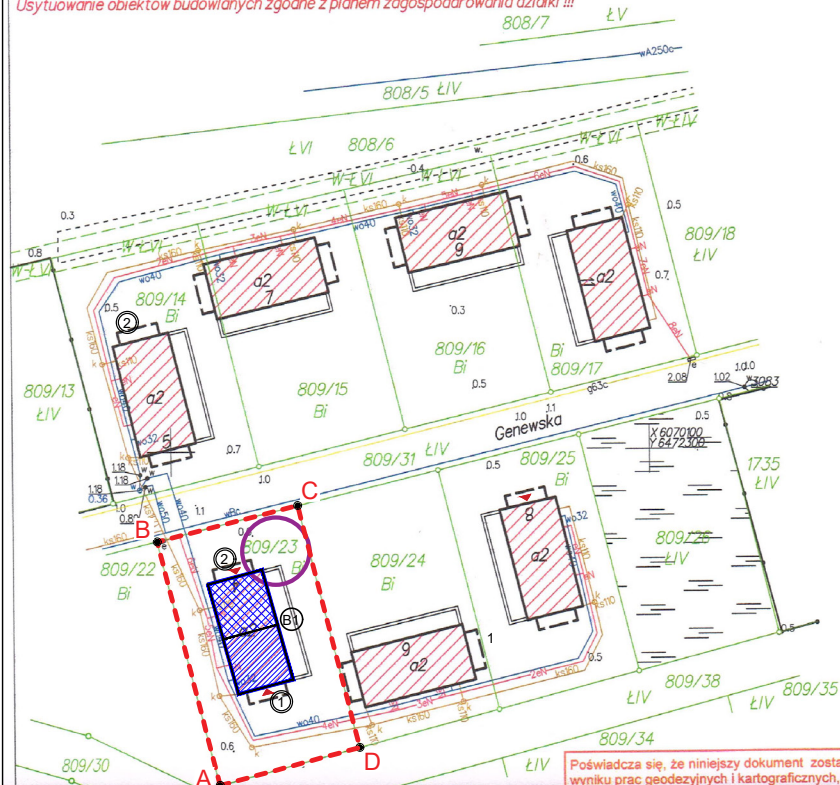
MAPA INWENTARYZACJI POWYKONAWCZEJ

SKALA 1:500

Sporządzona przez: Przedsiębiorstwo Geodezyjno-Kartograficzne
GEODETA Kazimierz Dołębski
inż. Artur Grudzina (nr upr. 20957) (zakres 1,2)
Niniejsza mapa została sporządzona w oparciu
o mapę zasadniczą wydaną przez Starostwo Powiatowe
w Łebku, w postaci wektorowej na podstawie licencji
nr 6640.903.2018_2208_K05 i wywiadu terenowego
wykonanego w miesiącu czerwcu 2018 r.

ID 6640.903.2018
Układ wsp. płaskich: PL-2000 strefa 6
Układ wys.: PL-KRON86_NH
Stan aktualny na dzień: 16.06.2018 r.
Dz. 809/14, 809/15, 809/16, 809/17,
809/23, 809/24, 809/25
Łeba, ul. Genewska 4,5,6,7,8,9,11

Usytuowanie obiektów budowlanych zgodnie z planem zagospodarowania działki !!!

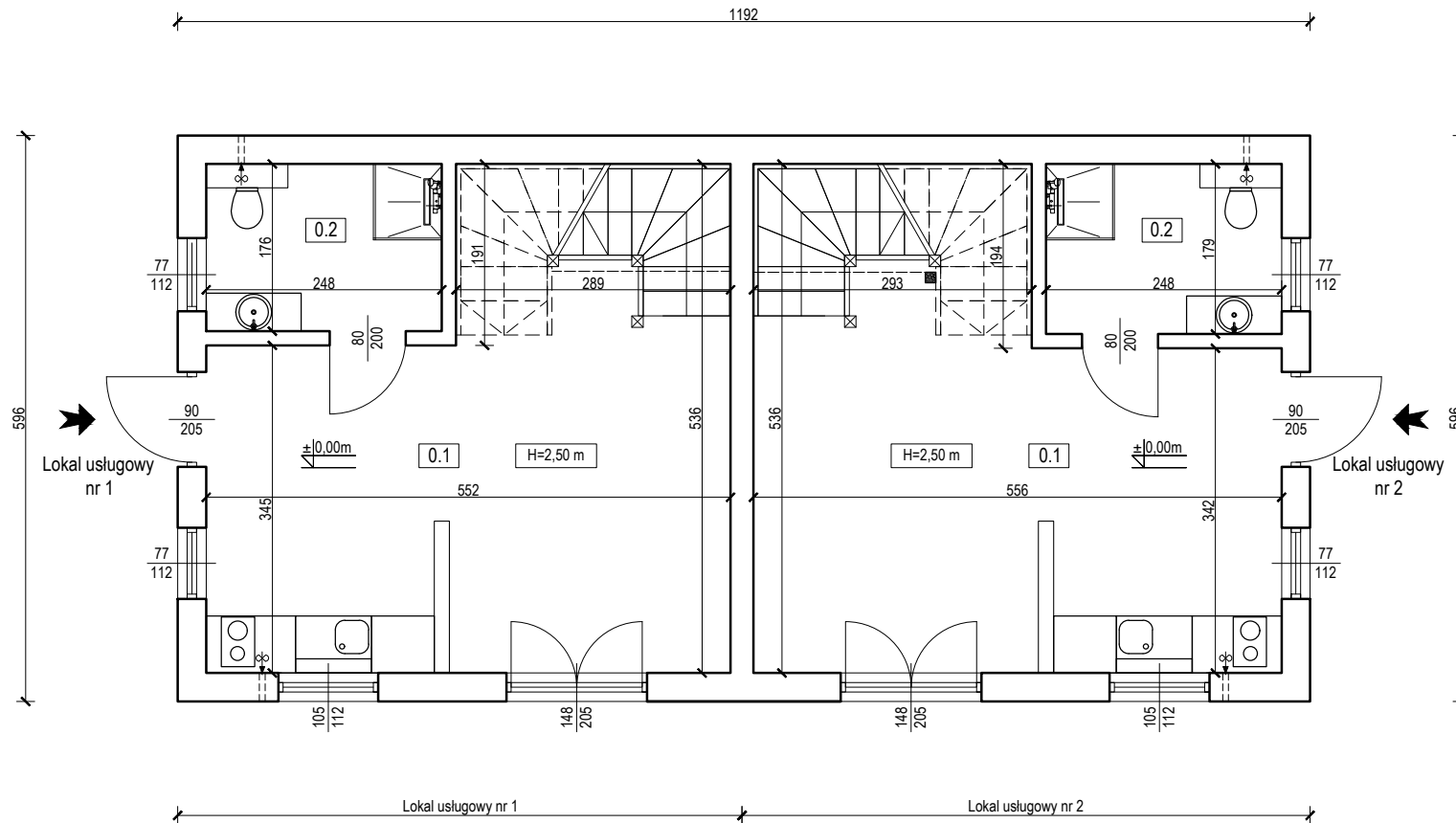


Poświadczam się, że niniejszy dokument został opracowany w wyniku prac geodezyjnych i kartograficznych, których rezultaty

LEGENDA

	GRANICA DZIAŁEK NR 809/23
	BUDYNEK USŁUGOWY, DWULOKALOWY - REKREACJI INDYWIDUALNEJ - PODLEGAJĄCY OPRACOWANIU
	LOKAL USŁUGOWY NR 1 - PODLEGAJĄCY OPRACOWANIU
	LOKAL USŁUGOWY NR 2 - PODLEGAJĄCY OPRACOWANIU
	WEJŚCIE DO LOKALU USŁUGOWEGO

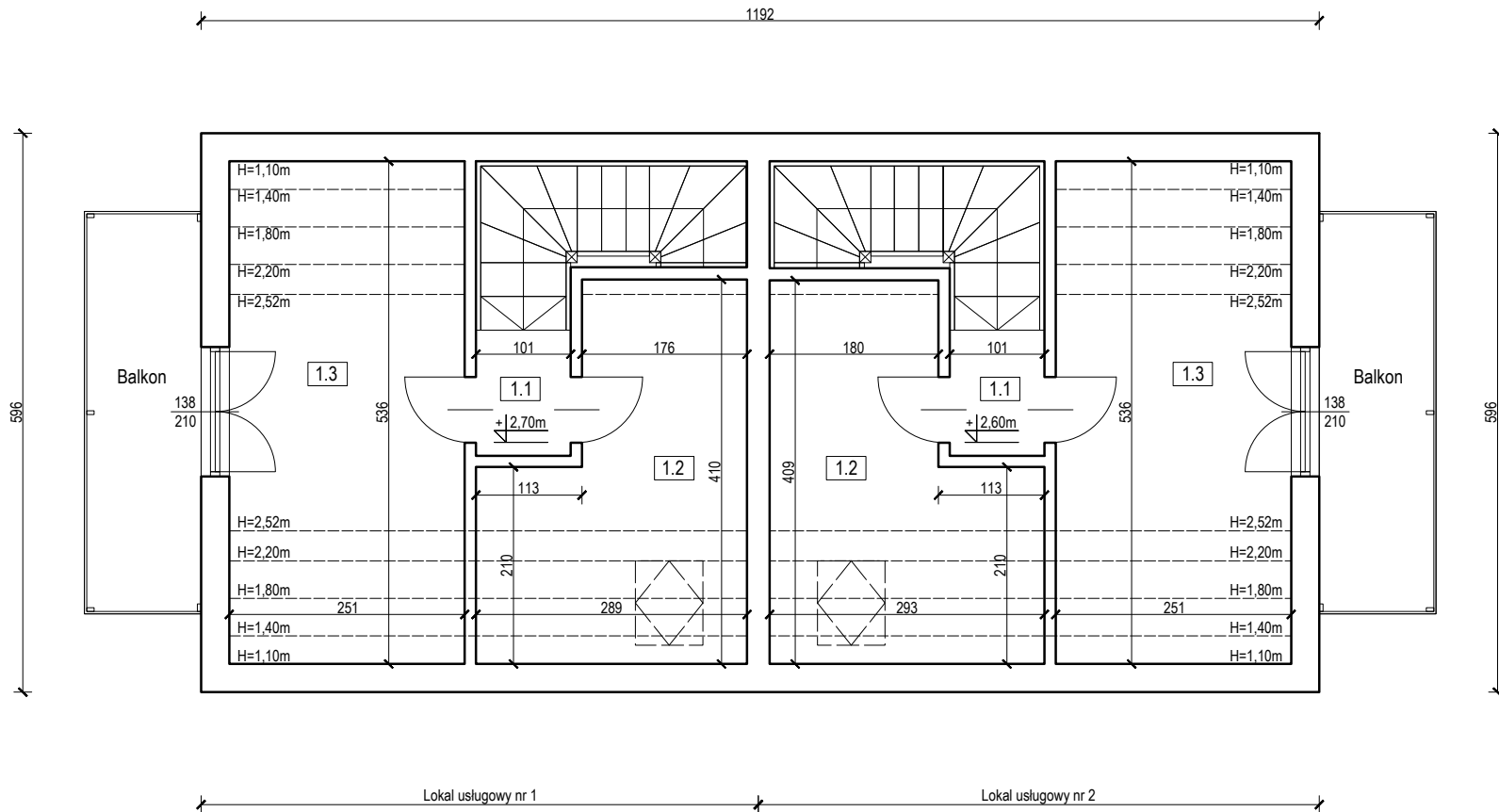
JEDNOSTKA PROJEKTUJĄCA: BIURO PROJEKTOWE PRZEMYSŁAW DARUL ul. Kilińskiego 8/2A, 76-200 Słupsk, NIP: 6681892415, tel. 785-532-073		
NAZWA I ADRES OBIEKTU BUDOWLANEGO: INWENTARYZACJA BUDYNKU USŁUGOWEGO, DWULOKALOWEGO - REKREACJI INDYWIDUALNEJ, Genewska 4, 84-360 Łeba, dz. nr ewid. 809/23, obręb ewid. 0001, jednostka ewid. Gmina Łeba		
TYTUŁ RYSUNKU: PLAN SYTUACYJNY		
BRANŻA: ARCHITEKTURA / KONSTRUKCJA	ETAP: INWENTARYZACJA	
PROJEKTOWAŁ: mgr inż. P. Darul	POM/0009/PBKb/18 w specjalności konstrukcyjno-budowlanej do projektowania bez ograniczeń	
DATA OPRACOWANIA: PAŹDZIERNIK 2022	SKALA 1:500	NR RYS PS-1



ZESTAWIENIE POWIERZCHNI PARTERU			
Lp	Nazwa pomieszczenia	Powierzchnia wewnętrzna [m ²]	Powierzchnia użytkowa [m ²]
Lokal usługowy nr 1			
0.1	Salon + aneks kuchenny	24,31	20,72
0.2	Łazienka	4,36	4,36
RAZEM		28,67	25,08

ZESTAWIENIE POWIERZCHNI PARTERU			
Lp	Nazwa pomieszczenia	Powierzchnia wewnętrzna [m ²]	Powierzchnia użytkowa [m ²]
Lokal usługowy nr 2			
0.1	Salon + aneks kuchenny	24,44	20,79
0.2	Łazienka	4,44	4,44
RAZEM		28,88	25,23

JEDNOSTKA PROJEKTUJĄCA: BIURO PROJEKTOWE PRZEMYSŁAW DARUL ul. Kilińskiego 8/2A, 76-200 Słupsk, NIP: 6681892415, tel. 785-532-073		
NAZWA I ADRES OBIEKTU BUDOWLANEGO: INWENTARYZACJA BUDYNKU USŁUGOWEGO, DWULOKALOWEGO - REKREACJI INDYWIDUALNEJ, Genewska 4, 84-360 Łeba, dz. nr ewid. 809/23, obręb ewid. 0001, jednostka ewid. Gmina Łeba		
TYTUŁ RYSUNKU: RZUT PARTERU - INWENTARYZACJA		
BRANŻA: ARCHITEKTURA / KONSTRUKCJA	ETAP: INWENTARYZACJA	
PROJEKTOWAŁ: mgr inż. P. Darul	POM/0009/PBkb/18 w specjalności konstrukcyjno-budowlanej do projektowania bez ograniczeń	
DATA OPRACOWANIA: PAŹDZIERNIK 2022	SKALA 1:50	NR RYS I-1



ZESTAWIENIE POWIERZCHNI PODDASZA			
Lp	Nazwa pomieszczenia	Powierzchnia wewnętrzna [m ²]	Powierzchnia użytkowa [m ²]
Lokal usługowy nr 1			
1.1	Korytarz	1,35	1,35
1.2	Pokój	9,59	7,56
1.3	Pokój	13,45	9,94
RAZEM		24,39	18,85

ZESTAWIENIE POWIERZCHNI PODDASZA			
Lp	Nazwa pomieszczenia	Powierzchnia wewnętrzna [m ²]	Powierzchnia użytkowa [m ²]
Lokal usługowy nr 2			
1.1	Korytarz	1,35	1,35
1.2	Pokój	9,73	7,68
1.3	Pokój	13,45	9,94
RAZEM		24,53	18,97

JEDNOSTKA PROJEKTUJĄCA: BIURO PROJEKTOWE PRZEMYSŁAW DARUL ul. Kilińskiego 8/2A, 76-200 Słupsk, NIP: 6681892415, tel. 785-532-073		
NAZWA I ADRES OBIEKTU BUDOWLANEGO: INWENTARYZACJA BUDYNKU USŁUGOWEGO, DWULOKALOWEGO - REKREACJI INDYWIDUALNEJ, Genewska 4, 84-360 Łeba, dz. nr ewid. 809/23, obręb ewid. 0001, jednostka ewid. Gmina Łeba		
TYTUŁ RYSUNKU: RZUT PODDASZA - INWENTARYZACJA		
BRANŻA: ARCHITEKTURA / KONSTRUKCJA		ETAP: INWENTARYZACJA
PROJEKTOWAŁ: mgr inż. P. Darul	POM/0009/PBKb/18 w specjalności konstrukcyjno-budowlanej do projektowania bez ograniczeń	
DATA OPRACOWANIA: PAŹDZIERNIK 2022	SKALA 1:50	NR RYS I-2